



**Appartementsanlage / Ferienzentrum
Schönberg - Holm**



Unser Appartement liegt in einem gepflegten, komplett renovierten Hochhaus und ist ca. 450 m vom weißen Sandstrand des Ortes Kalifornien entfernt. Eine idyllische kleine Brücke führt direkt zum Strand.

Beim Bummeln & Stöbern um den Holmer-Marktplatz herum finden Sie: Räucherfisch, Bäcker, Pizza, Antikes, Kerzen, Kunsthandwerkliches, Souvenirs, Internetcafe, Friseur und vieles mehr.

Der Einkaufsmarkt und die Touristinformation sind in unmittelbarer Nähe, sowie ein Fahrradverleih.



Anreise auch mit der Bahn:

Sie fahren mit dem Zug bis Kiel Hauptbahnhof und dann weiter mit der Buslinie 200 bis zur Haltestelle Ostsee-Ferienpark Holm.



*Urlaub am
Schönberger Strand*

in Holm an der Ostsee

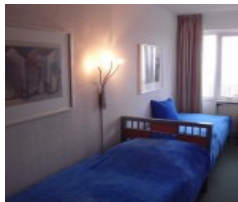
*Ferienwohnung mit Balkon
incl. Panoramablick zum Meer*

1 bis 4 Personen



„Ankommen und sich Wohlfühlen!“





Ferienwohnung (40 m²) in der 8.Etage für 1 - 4 Personen

- Schlafrum mit zwei Einzelbetten, Kleiderschrank (zusätzlich Kinderreisebett zum aufstellen vorhanden)
- Wohnzimmer mit Sofa (zum Ausziehen)
- offene Küche mit Essecke für 4 Pers. (Ceranfeld, Backofen, Kühlschrank, Geschirrspüler)
- Bad mit Dusche und WC (Föhn)
- TV und Radio
- Nutzung des Hot Spot Anschlusses für das Internet (gegen Gebühr)
- großzügiger Balkon mit einem herrlichen Blick bis hin zur nur ca. 450 m entfernten Ostseeküste
- Waschmaschine und Trockner stehen im Gebäude gegen Münzeinwurf zur Verfügung
- Fahrstuhl im Flur
- Kostenfreie Parkplätze vor dem Ferienzentrum

Kurtaxe:

Für alle Personen ab 18 Jahre beträgt die Kurtaxe
 vom 15.03. - 14.05. = 1,10 € / Tag
 vom 15.05. - 14.09. = 2,20 € / Tag
 vom 15.09. - 31.10. = 1,10 € / Tag

Die Kurtaxe ist bei der Touristikinformation „Kalifornien“ zu entrichten. Im Gegenzug erhalten Sie die "Ostseecard", mit der Sie verschiedenste Leistungen günstiger erhalten, z.B. Busfahrten in der Gemeinde Schönberg, Eintrittsmässigungen in Freizeitparks, Spassbäder und Tierparks oder auch kleine Extras in einigen regionalen Restaurants.

Preisliste

| Zeitraum | Preis / Nacht |
|-----------------|---------------|
| 07.01. – 26.03. | EUR 35,00 |
| 27.03. – 18.06. | EUR 45,00 |
| 19.06. – 06.09. | EUR 55,00 |
| 07.09. – 30.10. | EUR 45,00 |
| 31.10. – 18.12. | EUR 35,00 |
| 19.12. – 06.01. | EUR 45,00 |

zzgl. Endreinigung: EUR 35,00

Hund auf Anfrage

Lust auf Urlaub ?



„Wir freuen uns auf Ihre Anfrage“

Tel.: 05073-92 34 69

Email: hering.lindwedel@t-online.de

www.ostseeblick-hering.de